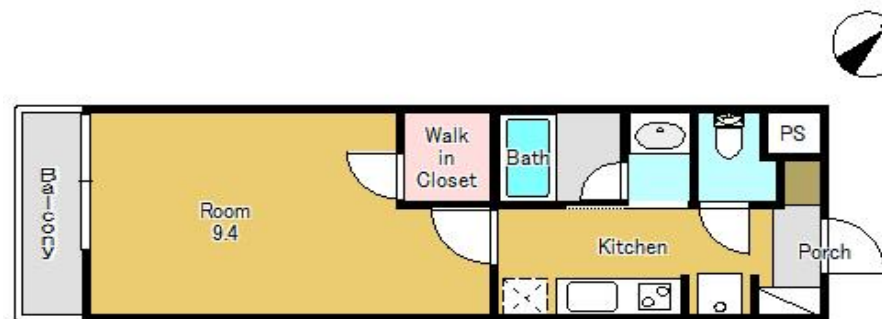


物件名		種 別	マンション	総戸数	20 戸	
コープ美山Ⅲ		構 造	鉄筋コンクリート造	階 数	3 階	
		完成時期	平成 24 年 3 月			
物件所在地	〒 602-0808 京都市上京区寺町通今出川上ル5丁目歡喜寺前町10番地					
交通機関	地下鉄 烏丸 線 鞍馬口 駅 徒歩 8 分					
周辺環境	同志社女子大学:500m 同志社大学:700m 京都府立医科大学病院:1.2km					
備 考	警備会社のルームセキュリティー付(希望者のみ)					
設備	ガ ス	有	宅配ボックス	無		
	浴 室	有	浴室乾燥機	照 明 器 具	有	
	ト イ レ	水洗	暖房洗浄便座	洗 面 台	有	独立洗面台
	給 湯	有	ガス給湯	床	ウッドタイル	
	シャワー	有		防犯カメラ	3台	
	キッチン	ガス		電 気	関西電力 京都営業所	
	コンロ	有	2口ガスコンロ付	電話番号	0800-777-8031	
	バルコニー	有	西/東	ガ ス	大阪ガス かつらぎガス器具備	
	冷暖房	有	1基	電話番号	075-431-4111	
	洗濯機設置	可	脱衣所内	水 道	公営 開栓連絡不要	
	エレベーター	無		料金	定額:2,500円/月	
	オートロック	有		インターネット	光ファイバー イーサネット方式	
	B S 等	有		初回 接続料	5,000円(税別)	
	駐輪場		駐車場		火災保険	
有 1人1台(自転車又は原付)		有		LINQサポートに含む		
月額 中型バイク駐輪場 1,500円(税別)		月額 20,000円(税別)		月額 1,500円(税別)		
【備考】						
105・106・107・108号室:テラス&インナーバルコニー付き						
302・306・307号室:ロフト付き						
鍵交換費:20,000円(税別) 契約時						
必要書類	契約者	住民票/在職証明/源泉・納税証明/顔写真/身分証明書				
	連帯保証人	不要(全保連株式会社加入必須)				
家賃支払	口座引落(引落し手数料 300円(税別))					
ゴミ処理費	700円(税別)/月	町 費	8,400円/2年分			
基本清掃料	30,000円(税別) 退去時敷金より差し引く					

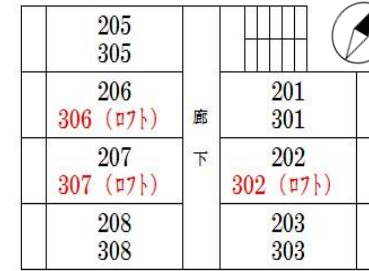
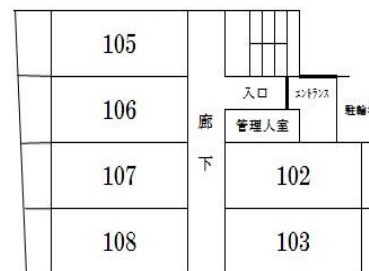
【外観】



【間取り図】



308号室 (30.69㎡)



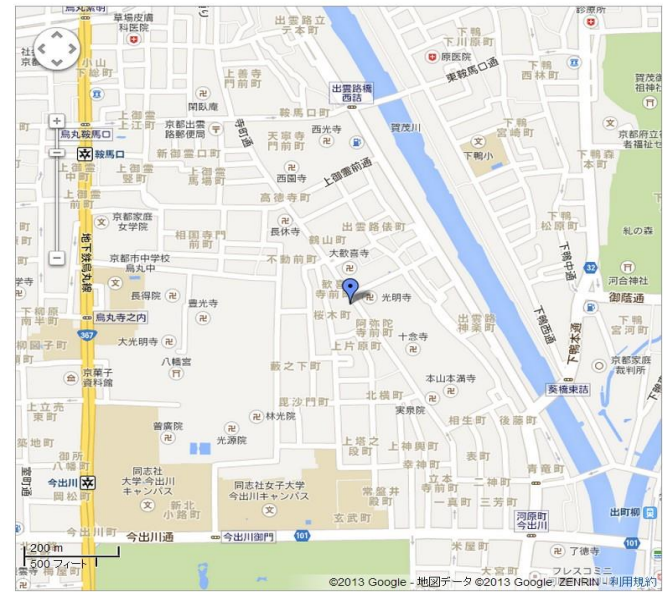
※略図につき現況優先



ここにメモを入力できます



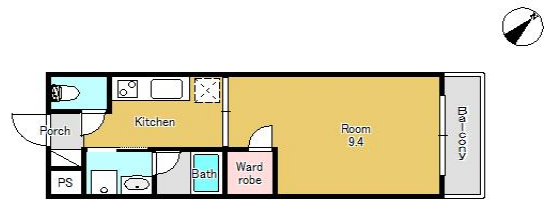
ここにメモを入力できます



物件名

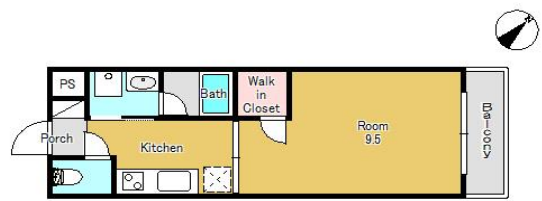
コープ美山Ⅲ

102号室 30.225㎡



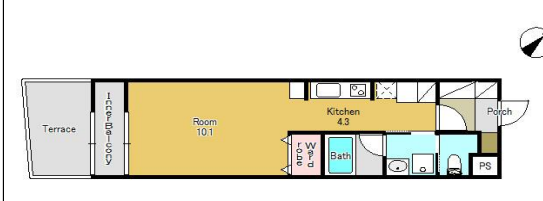
※略図につき現況優先

103号室 30.69㎡



※略図につき現況優先

105号室 37.51㎡



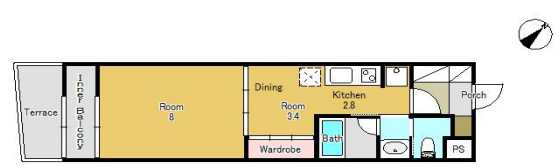
※略図につき現況優先

106号室 30.195㎡



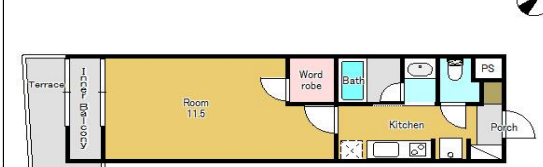
※略図につき現況優先

107号室 30.195㎡



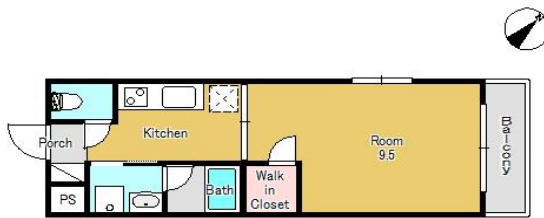
※略図につき現況優先

108号室 37.51㎡



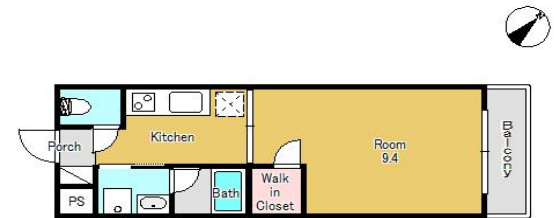
※略図につき現況優先

201・301号室 30.69㎡



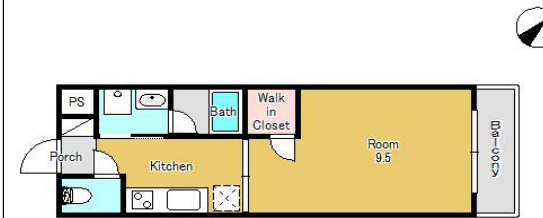
※略図につき現況優先

202号室 30.225㎡



※略図につき現況優先

203・303号室 30.69㎡

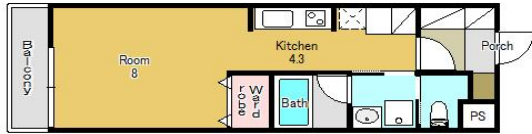


※略図につき現況優先

物件名

コープ美山Ⅲ

205・305号室 30.69㎡



※略図につき現況優先

206号室 30.195㎡



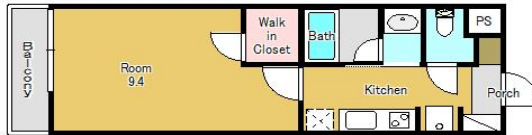
※略図につき現況優先

207・307号室 30.195㎡



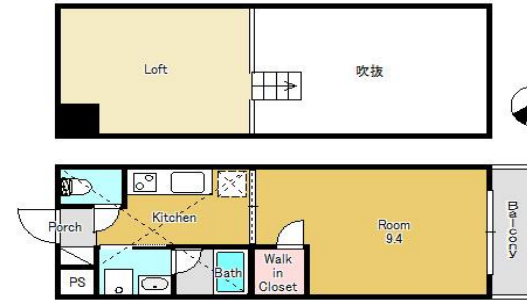
※略図につき現況優先

208・308号室 30.69㎡



※略図につき現況優先

302号室 30.225㎡ (ロフトタイプ)



※略図につき現況優先

306号室 30.195㎡ (ロフトタイプ)



※略図につき現況優先

307号室 30.195㎡ (ロフトタイプ)



※略図につき現況優先

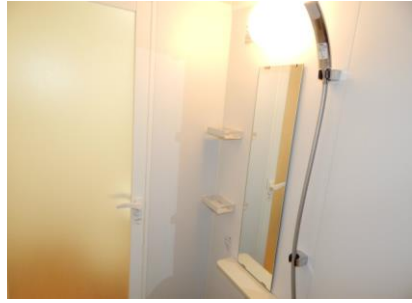
205 305	廊 下	
206 306 (ロフト)		201 301
207 307 (ロフト)		202 302 (ロフト)
208 308		203 303

105	廊 下	入口	エレベータ	駐輪場
106		管理人室		
107		102		
108		103		



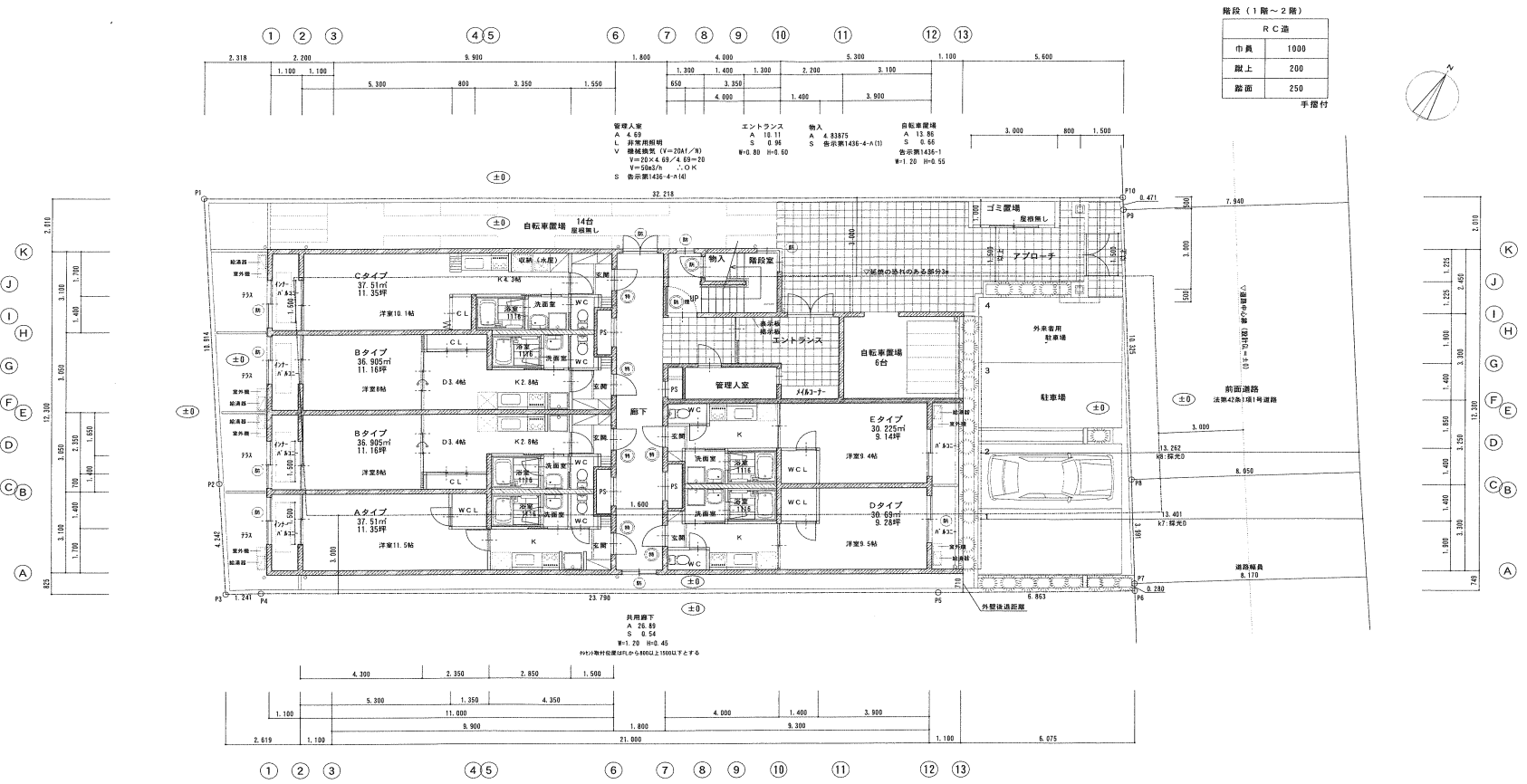
物件名

コープ美山Ⅲ



物件名

コープ美山Ⅲ



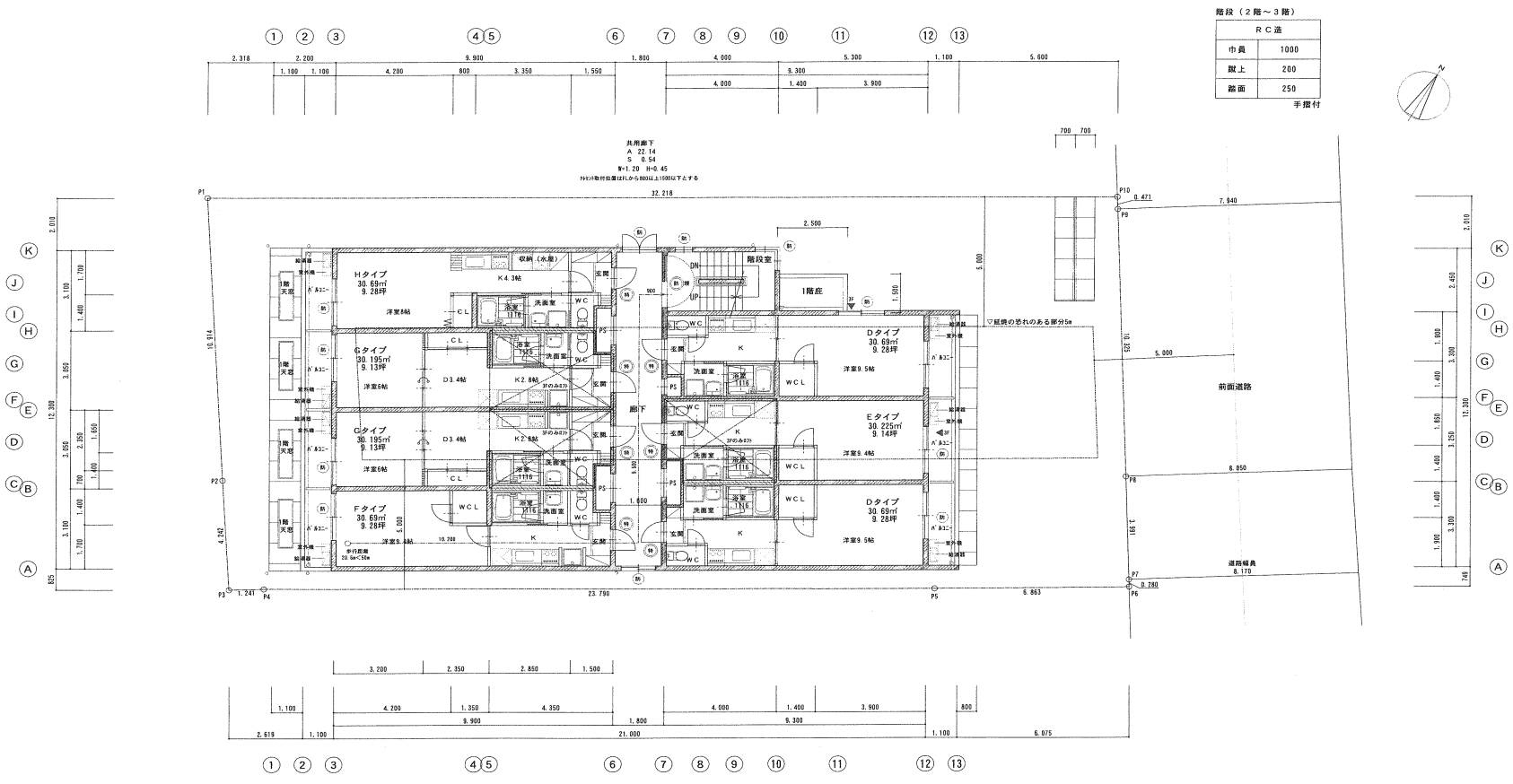
階段 (1階~2階)

RC造	
巾尺	1000
蹴上	200
段面	250

手摺付

配置図・1階平面図 1:100

道路境界明示: L型側溝
 敷地境界明示: C B 3段積H=600+ ± 0.7 LXH=1200
 (±0): 敷地レベルを示す
 ゴミ置場: C B 積H=2000 7150



階段 (2階~3階)	
R.C造	
巾尺	1000
敷上	200
路面	250

手摺付

2・3階平面図 1:100

コープ美山Ⅲ 駐車場配置図

ガレージ所在地:京都市上京区寺町通今出川上ル5丁目歓喜寺前町10番地

